

\$500 Navigation System

NICARAGUA



池田 保

PANAMA

東京計器株式会社

18th Century



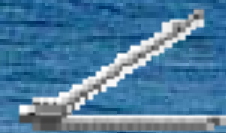
chronometer



Sextant



triangle



compass



21st Century (Ocean Going Vessel)



GPS



Gyrocompass



Marine Radar



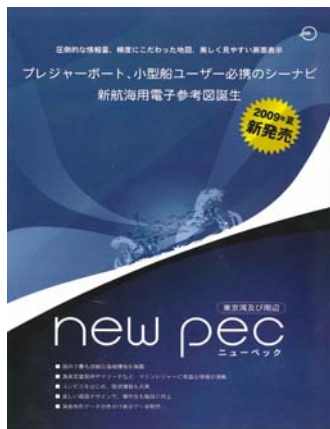
ECDIS



21st Century (What kind systems will Small craft have?)



\$500 navigation system



Personal Electronic Chart
(by Japan Hydrographic Association)

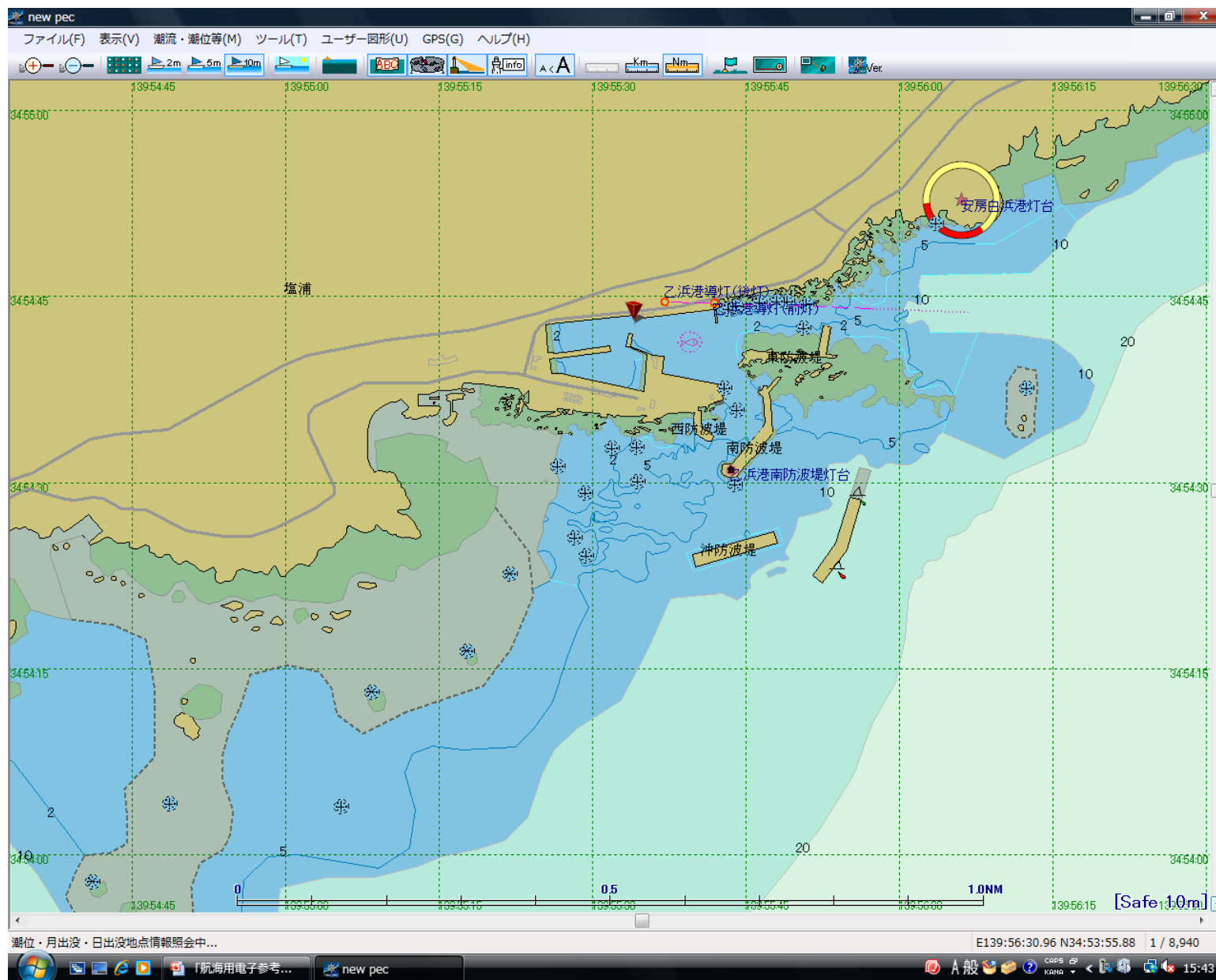


Personal Computer

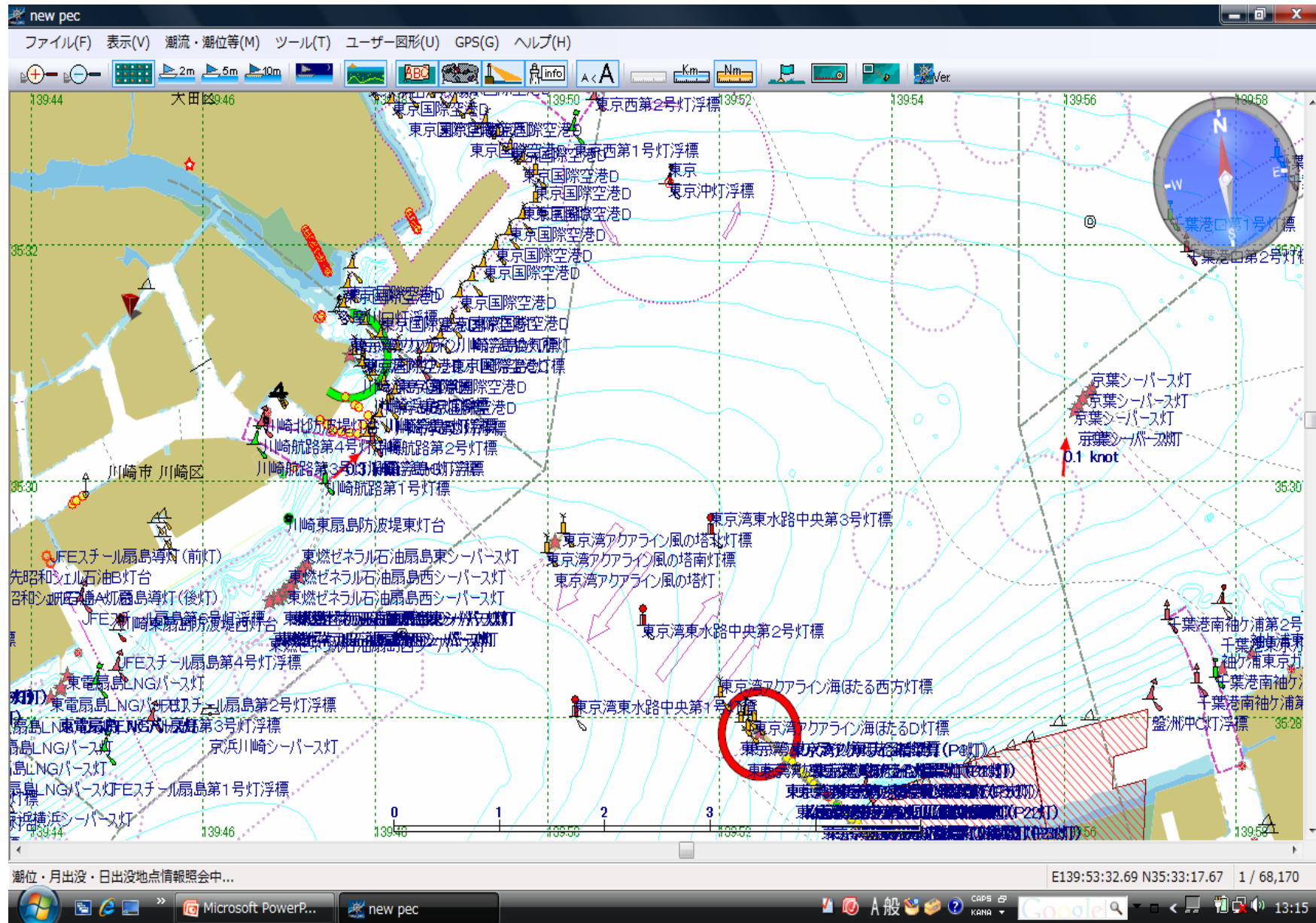


GPS Receiver

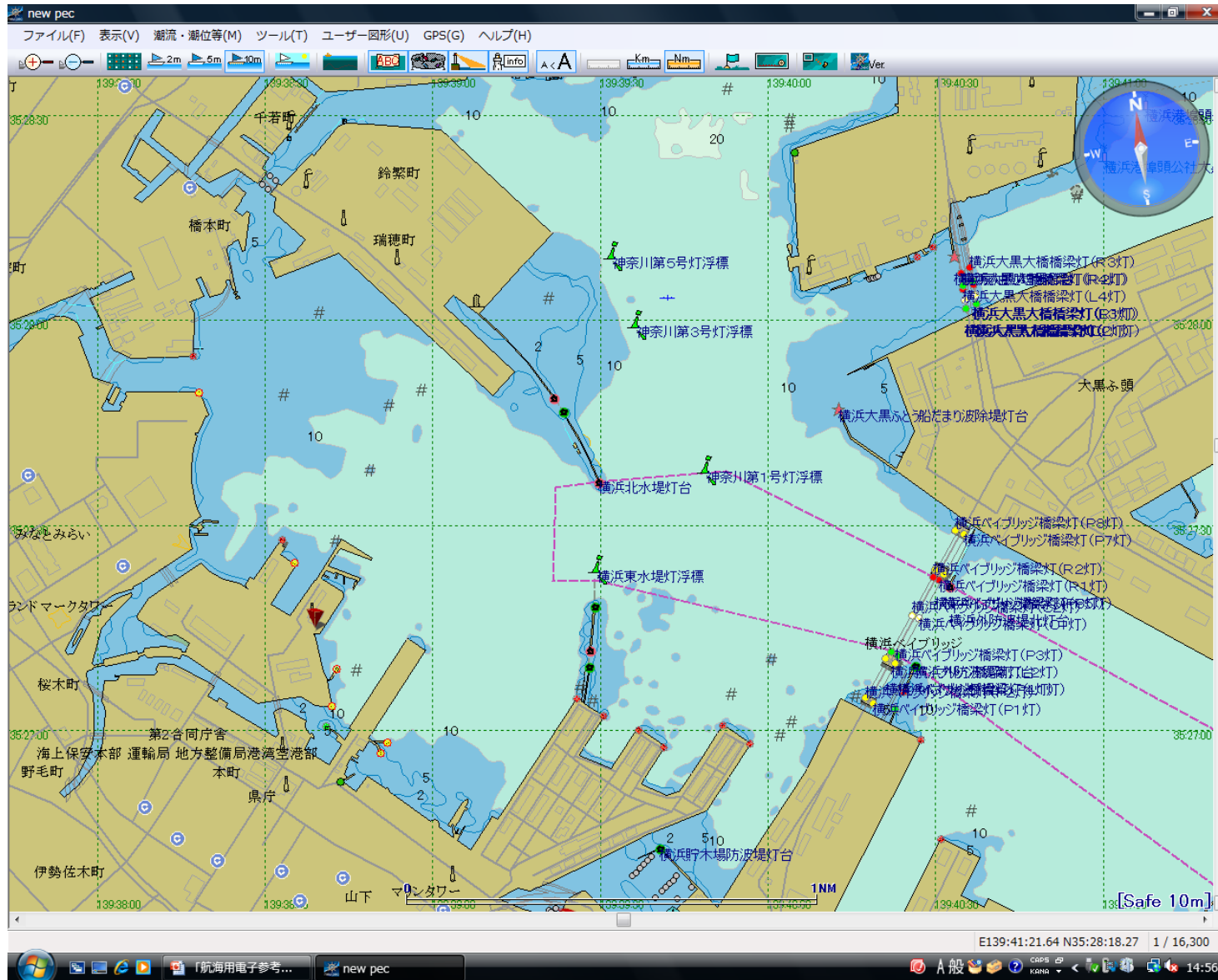
Display Sample (Offshore)



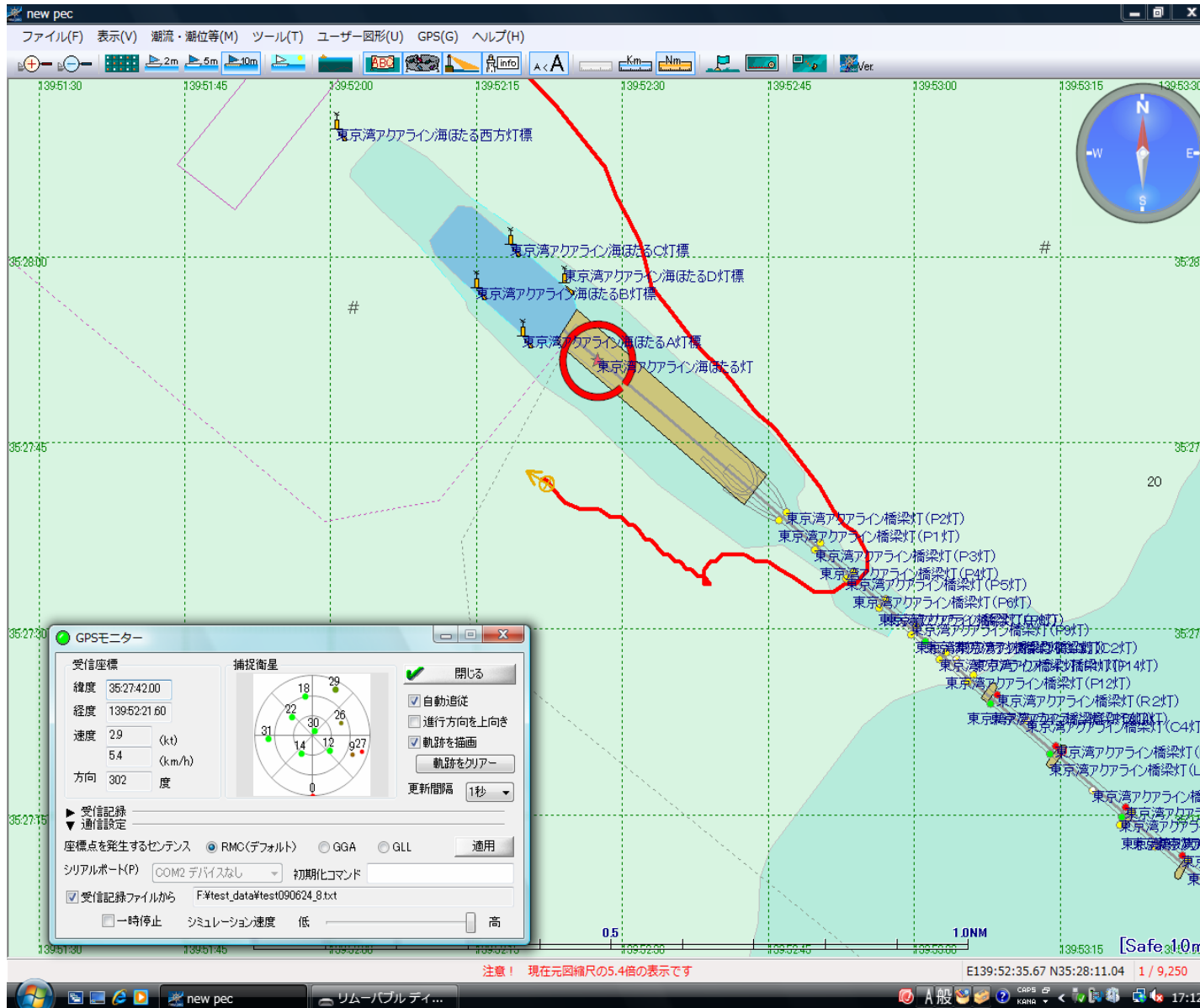
Display Sample (Tokyo-wan)



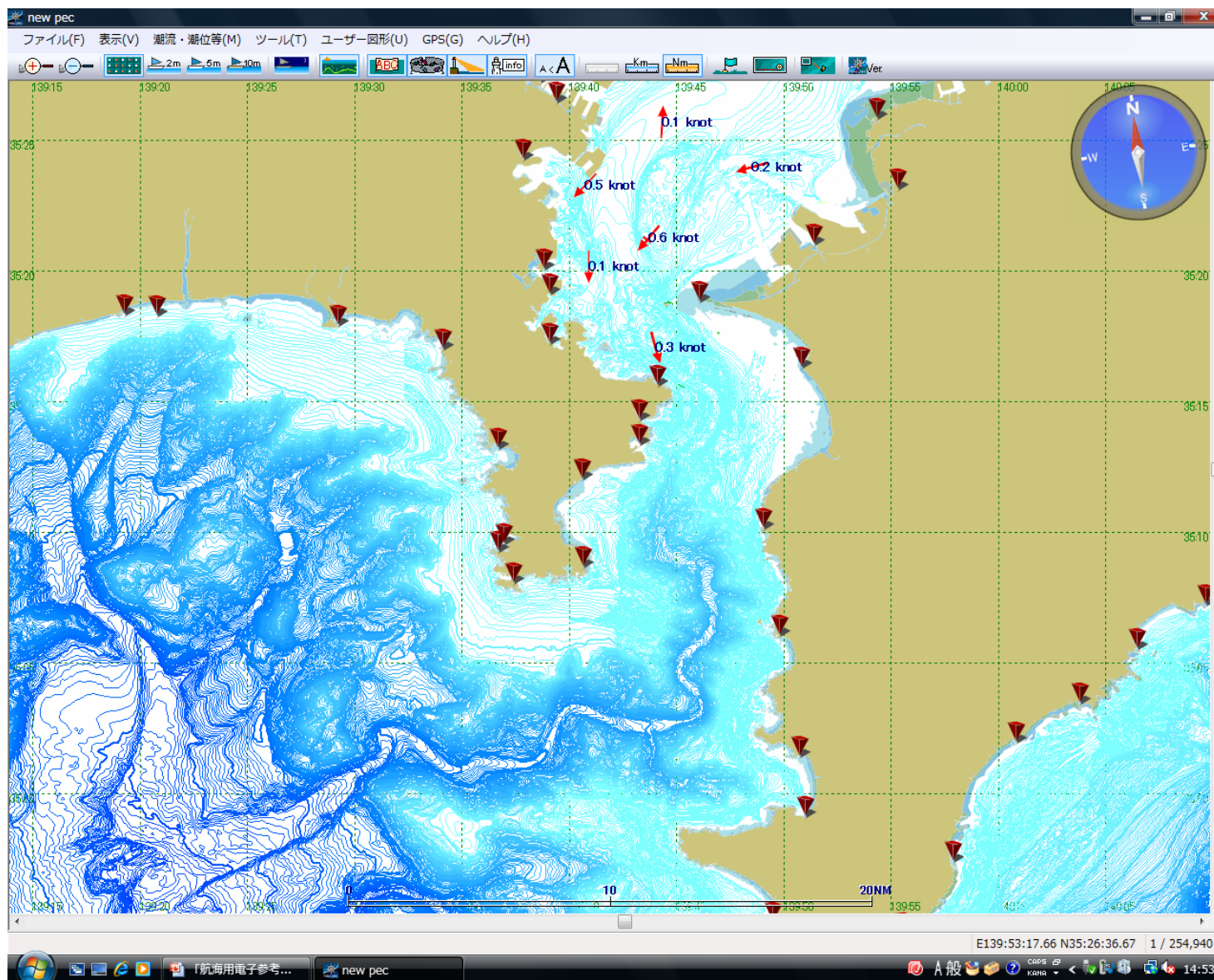
Display Sample (Yokohama Bay)



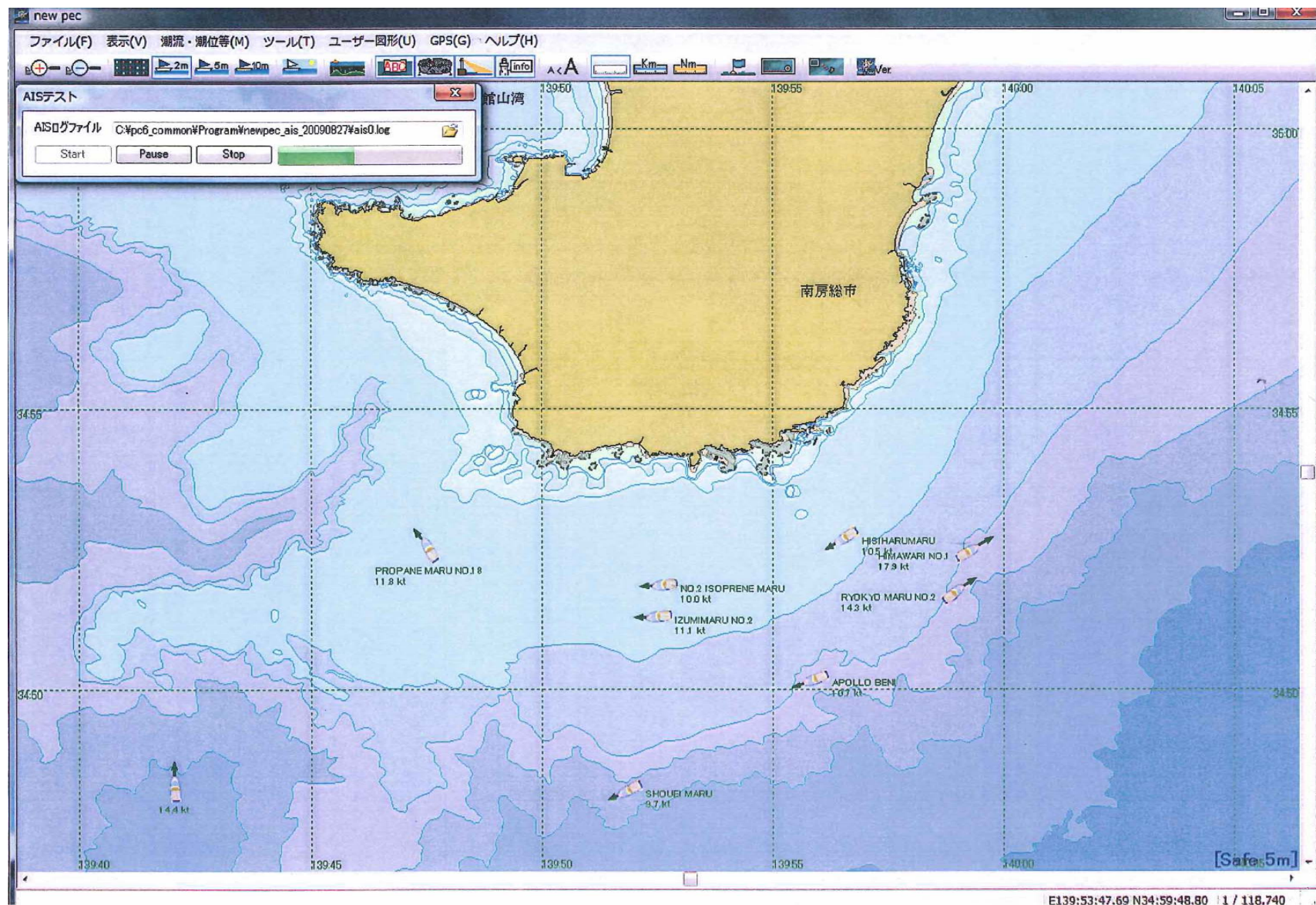
Display the position of craft



Display bed of the sea



Display AIS



Display manual

小型船のための航海マニュアル

非表示 戻る 印刷 オプション(O)

目次(C) キーワード(N) 検索(S)

- 小型船のための航海マニュアル
 - 法令の解説
 - 航法について
 - GPSについて
 - 海上通信連絡手段及び情報取得
 - 航海に関する灯火・形象物・音響
 - 航路標識に関する知識
 - 管制信号について
 - 潮汐・潮流の概説
 - 漁業について
 - 日本沿岸域の漁業
 - 漁船・漁具の視認とその対策
 - 地磁気と磁針方位について
 - 底質について

日本沿岸域の漁業

日本沿岸域は、漁船の操業が周年を通じて盛んです。以下に、日本沿岸域における代表的な漁法・漁具について説明します。船舶運航者は、この特徴を十分理解し、安全運航に努めて下さい。

1. 漁具及び漁法

(1) 底引き網漁業

トロール網



主な底引き網漁業は次の通りです。

a. 小型機船底引き網漁業
小型機船底引き網漁業は総トン数15トン未満の動力船により、底引き網を使用して行う漁業です。この小型機船底引き網漁業は種類が多く、一般的には1隻の動力船で底引き網を引き廻す漁業ですが、2隻の場合もあります。小型機船底引き網(1隻引き)

Microsoft Pow... 東京湾及び付近... new pec 小型船のための... 15:52

Thanks for your kind attention!